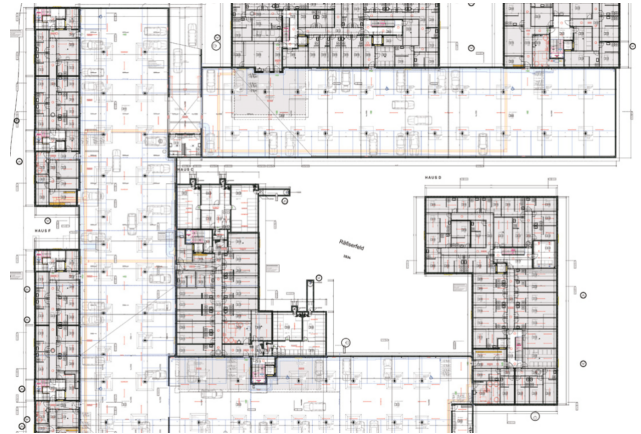


# Überbauung Räfiserfeld, Buchs

Die geplante Wohnüberbauung besteht aus sechs Mehrfamilienhäusern mit je drei bis vier Obergeschossen. Die gemeinsame Autoeinstellhalle mit total 130 Einstellplätzen verbindet im Unter-geschoss 100 Wohnungen. Sämtliche Wohnungen werden im Minergie-Standard, inkl. kontrollierter Lüftung, gebaut. Die Flachdächer sind extensiv begrünt. Im Aussenbereich gibt es zusätzlich fünf Zweirad-Abstellplätze, sowie einen Gemeinschaftsraum mit Küche. Das Terrain befindet sich auf einer Höhe von 451.50 m.ü.M. Das höchste Gebäude erreicht eine Höhe von rund 13 m. Die Gebäude sind in konventioneller Massivbauweise konzipiert mit Decken aus Ortbeton sowie Wänden aus Ortbeton oder Mauerwerk. Die Treppenläufe, Treppenpodeste, Liftschächte, Stützen in den Wohnungen, sowie die Stützen in der Autoeinstellhalle werden vorfabriziert.

**Ort**

Buchs

**Zeitraum:** 2016 - 2018**Bauherr**

Jäger Immobilien AG

**Erbrachte Leistungen**

- Submissionsprojekt
- Ausführungsprojekt
- Ausführung