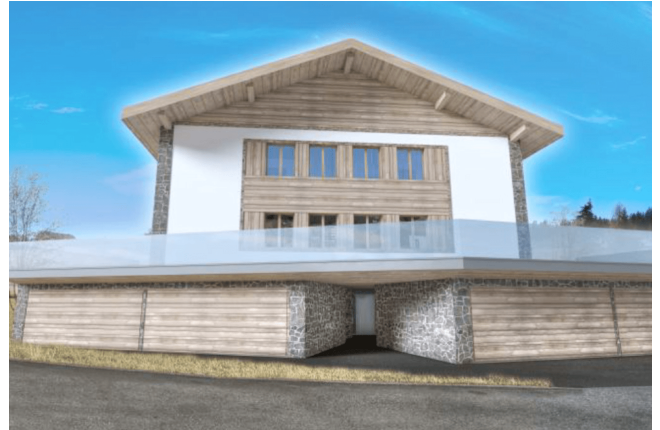


# Neubau MFH Rebbüelweg, Parpan

Beim vorliegenden Bauwerk handelt es sich um ein 4-geschossiges Gebäude mit einem fünfeckigen Untergeschoss. Das Untergeschoss hat eine Grundfläche von ca. 18x22 m. Das Erdgeschoss liegt auf einer Höhe von rund 1500 m.ü.M. Die Gesamthöhe über Terrain beträgt 10 m. Das Gebäude ist als konventionelle Mischbauweise konzipiert mit Decken aus Ortbeton und Wänden aus Ortbeton oder Mauerwerk. Die Treppenläufe werden vorgefertigt. Die Dachkonstruktion wird in Holz erstellt.

**Ort**

Parpan

**Zeitraum:** 2016 - 2017**Bauherr**

Lux Lai AG, 7078 Lenzerheide

**Architekt**

Linear Projekt AG, Stans

**Erbrachte Leistungen**

- Submissionsprojekt
- Ausführungsprojekt
- Ausführung