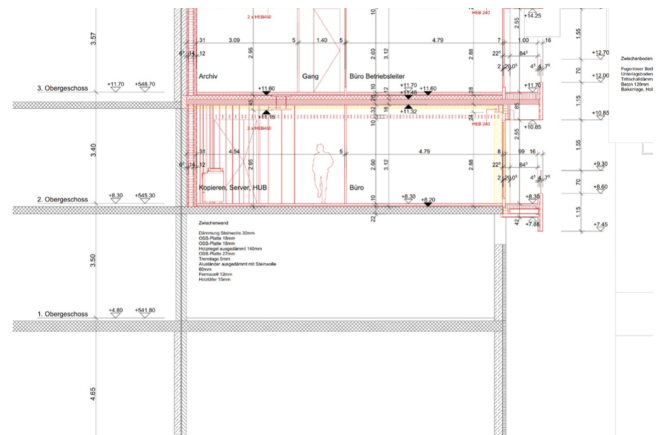


# Erweiterung Verwaltungsgebäude GEVAG

Das Verwaltungsgebäude der Kehrichtverbrennungsanlage GEVAG wird um zwei Stockwerke erweitert. Auftrag war, die Bestands- und Tragsicherheit zu prüfen und die Aufstockung zu projektieren, sowie zu realisieren. Das alte Bürogebäude ist in die Jahre gekommen und wird erneuert und im gleichen Zug erweitert. Das dreigeschossige Gebäude mit einem Untergeschoss befindet sich am südlichen Rand des GEVAG Areals. Im ersten Schritt wird das 25 m lange und ca. 10 m breite 2. Obergeschoss abgebrochen. Es besteht ausschliesslich aus Ortbeton und Mauerwerk. Im nächsten Schritt werden auf dem 1. Obergeschoss zwei neue Geschosse erstellt. Um möglichst wenig zusätzliches Gewicht aufzubringen, werden die neuen Stockwerke in Leichtbauweise erstellt, welche aus Stahlträgern, Stahlstützen, Holzelementwänden und Holz-Beton-Verbunddecken bestehen. Zusammen ergeben sich neue Büroflächen von knapp 320 m<sup>2</sup>.



## Ort

Trimmis

**Zeitraum:** 2016 - 2017

## Bauherr

GEVAG, Trimmis

## Erbrachte Leistungen

- Submissionsprojekt
- Ausführungsprojekt
- Ausführung