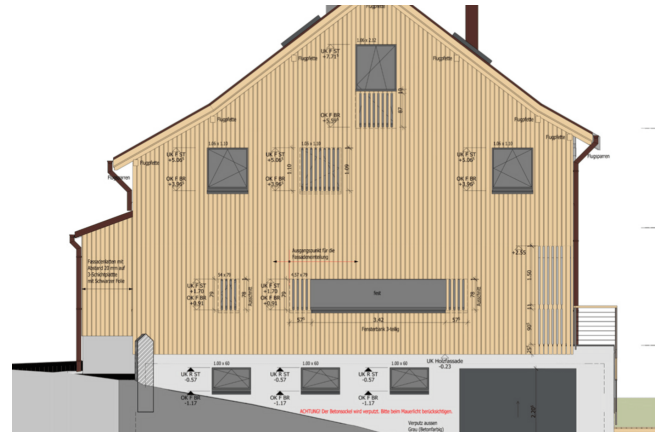


# Anbau Kuoni, Maienfeld

Das Gebäude wurde an der Lurgasse 14 in Maienfeld errichtet. Das Gebäude hat ein Untergeschoss, sowie ein Erd- und Dachgeschoss. Der bestehende Teil wird abgebrochen und wiederaufgebaut. Im gleichen Zuge wird der Gebäudeteil um 2m erhöht und weist nun eine Höhe von rund 12m auf. Das Untergeschoss wird in Massivbauweise mit einer Bodenplatte und Decke in Ortbeton und Wände in Ortbeton erstellt. Die Obergeschosse werden ab Boden Erdgeschoss in Holzelementbauweise gebaut.

**Ort**

Maienfeld

**Zeitraum:** 2017 - 2018**Bauherr**

J. &amp; K. Kuoni, Maienfeld

**Erbrachte Leistungen**

- Submissionsprojekt
- Ausführungsprojekt
- Ausführung