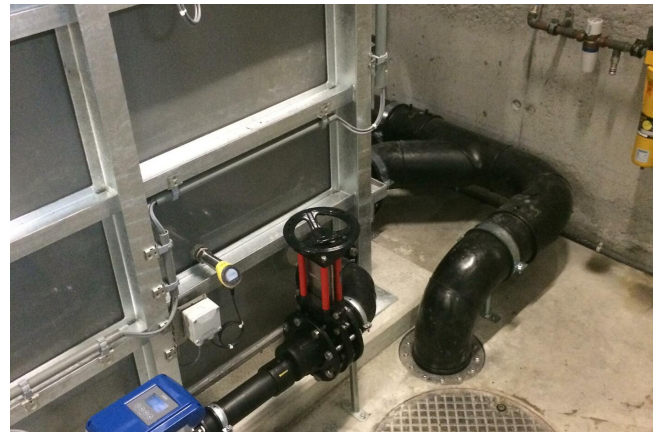


# Wasserspiel Bundesplatz

## Ergänzung Durchflussmessung

Um Zu- und Abfluss des Wasserspiels auf dem Bundesplatz besser bilanzieren zu können, wurde die Messeinrichtung im Technikraum ergänzt. Kernstück ist der Ausgleichstank, der den stark schwankenden Rücklauf puffert, um ihn mit einem vollgefüllten MID DN65 mit grösster Genauigkeit messen zu können.

Die Herausforderung war, ein Messsystem zu entwerfen, dass sowohl bei kleinen als auch bei sehr grossen Zulaufmengen den Abfluss genau misst. Zusätzlich musste das System so konzipiert sein, dass sich im Betrieb kein Schlamm abgelagert und somit ein nahezu wartungsfreier Betrieb möglich ist.

**Ort**

Bern

**Kunde**

Kanalnetzbetrieb Stadt Bern

**Zeitraum:** 2020**Ansprechpartner**

Matthias Thalman, +41 58 451 63 82

**Bausumme:** CHF 100'000**Erbrachte Leistungen**

- Situationsanalyse
- Variantenstudium
- Projektierung
- Unternehmerbeschaffung
- Bauleitung
- Inbetriebnahme / Dokumentation

**Charakteristische Angaben**

- 30 l/s Max. Durchfluss
- 6.7 m<sup>3</sup> Speichervolumen Ausgleichstank