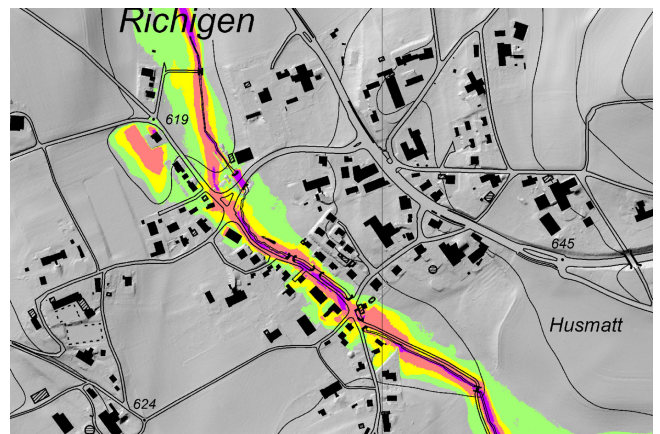


Flutwellenberechnung Hochwasserrückhaltebecken Stockere Worb

Das Hochwasserrückhaltebecken Stockere in Richigen (Gemeinde Worb) wurde im Rahmen der Inventarisierung aller Stauanlagen des Kantons Bern als «der Stauanlagenverordnung unterstellungsverdächtig» klassiert. In diesem Zusammenhang hat uns die Gemeinde Worb beauftragt, eine Flutwellenberechnung durchführen zu lassen, mit welcher das besondere Gefährdungspotential des Rückhaltebeckens abgeschätzt werden kann. Aufgrund dieser Berechnung konnte beurteilt werden, ob das Becken der Stauanlagenverordnung unterstellt werden muss oder nicht.

**Ort**

Richigen, Worb

Kunde

Gemeinde Worb

Zeitraum: 2020**Ansprechpartner**

Fabian Leimer, +41 58 451 66 62

Honorar: 10 000 CHF**Erbrachte Leistungen**

- Abschätzung maximale Abflussmenge bei Dambruch
- Hydraulische 2D-Modellierung der Flutwelle
- Beurteilung besonderes Gefährdungspotential