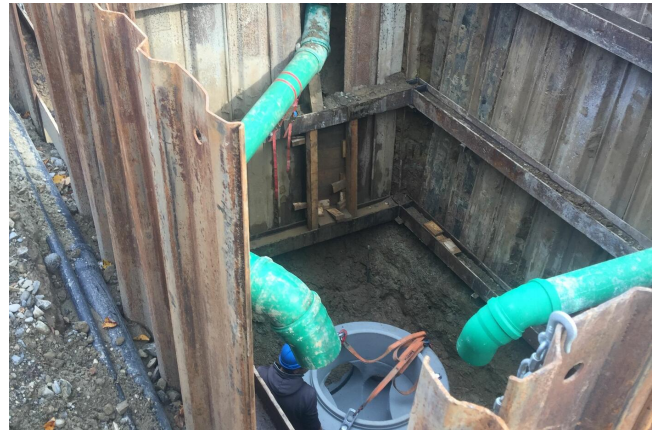


Zofingen, Kanalisation Mühlethalstrasse

An der Mühlethalstrasse in Zofingen traten bei starken Regenereignissen immer wieder Rückstausituationen in diversen Liegenschaften auf. Die Stadt Zofingen hatte sich deshalb entschlossen, die bestehende Kanalisation durch eine grössere Leitung zu ersetzen. Es handelt sich um ein ca. 180m langes Teilstück in einer viel befahrenen Kantonsstrasse. Die neue Leitung weist einen Durchmesser von 500mm auf. Gleichzeitig wurden auch zwei Gasleitungen der Städtischen Werke Zofingen ersetzt.

Weil schwierige Baugrundverhältnisse zu befürchten waren, wurden im Vorfeld mehrere Sondierbohrungen gemacht. Entgegen den Befürchtungen wurde ein gutmütiger Baugrund (sandig-kiesig, trocken) angetroffen. Spezielle Anforderungen stellten die Verkehrsführung (Querung der Zufahrt zum Spital Zofingen) und die grossen Bautiefen mit den dadurch erforderlichen Spriessungen, insbesondere im Bereich der Schächte. Eine wichtige hydraulische Anforderung bestand darin, dass die steilen seitlichen Anschlüsse, welche eine grosse Energie aufweisen, richtig in die Hauptleitung eingebunden werden.

**Ort**

Zofingen

Zeitraum: 2018 - 2020**Bausumme:** 600'000.- CHF**Honorar:** 50'000.- CHF**Erbrachte Leistungen**

- Bauprojekt
- Ausführungsplanung
- Ausschreibung
- Realisierung

Charakteristische Angaben

- Länge: 180m
- Durchmesser: 500mm