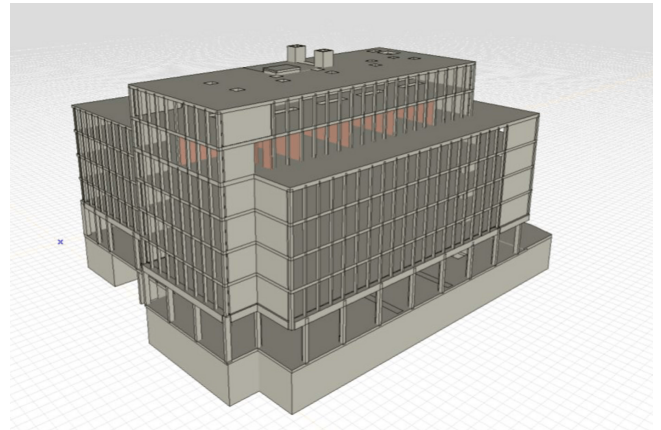


Liegenschaft Westbahnhofstrasse 1, 4500 Solothurn

Die Bank Coop, welche an der Liegenschaft Westbahnhofstrasse 1 in Solothurn im Erdgeschoss und 1. Obergeschoss eingemietet ist, beabsichtigte einen Umbau mit Eingriff in der Tragstruktur. Das Geschäftshaus wurde 1976 erbaut, besitzt drei Untergeschosse mit Autoeinstellhalle und Lagerflächen, ein Erdgeschoss mit Ladenfläche, Schalterhalle und Café, vier Obergeschosse mit Büroräumen und zwei weitere Obergeschosse mit Wohnungen. Die Tragkonstruktion besteht aus Flachdecken, Stahlbetonwänden, Stahlbetonstützen und Mauerwerkswänden. Unsere Aufgabe bestand darin, die Erdbebensicherheit des Ist-Zustands zu überprüfen und allfällige Erdbebenertüchtigungen in Fassadenebene zu definieren.

**Ort**

Solothurn

Zeitraum: 2014 - 2019**Bauherr**

Bank Coop Immobilien & Sicherheit, Basel

Erbrachte Leistungen

- > Erdbebensicherheit
- Vorprojekt
- Bauprojekt
- Submission
- Ausführungsplanung
- Technische Bauleitung