

BIM-Beratung Meinen-Areal, Bern

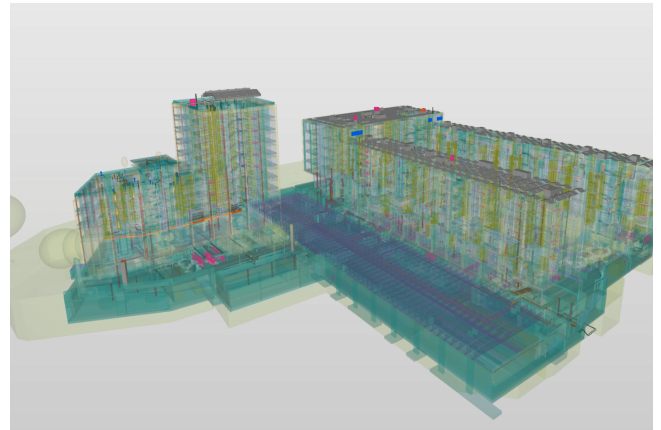
PAT-BVG entwickelt als Eigentümerin und Bauherrin auf dem ehemaligen Meinen-Areal in Bern ein Quartierszentrum mit Gewerbeflächen und rund 185 Wohnungen.

Das Projekt wird im Totalunternehmer-Modell realisiert und anhand der BIM-Methode geplant. Mittels der dadurch erhöhten Planungstransparenz kann PAT-BVG gezielter Einfluss nehmen und ihre Rolle als Bestellerin aktiv wahrnehmen. Nach erfolgter Inbetriebnahme der Bauwerke verwendet PAT-BVG die BIM-Modelle zur vielfältigen Abrufung und Auswertung relevanter Gebäude- und Bauteilinformationen. Die Modelle sollen auch als Planungsgrundlage für zukünftige Sanierungs- und Umbauprojekte dienen.

Emch+Berger begleitet und berät PAT-BVG umfassend in der BIM-Anforderungsdefinition, der vertraglichen Einbindung und kontrolliert die Qualität der Modelle und der darin enthaltenen Informationen.

Links

<https://www.meinen-areal.ch/>



Ort

Bern

Kunde

Personalvorsorgestiftung der Ärzte und Tierärzte (PAT-BVG)

Zeitraum: 2019 - 2023

Bauherr

Personalvorsorgestiftung der Ärzte und Tierärzte (PAT-BVG)

Erbrachte Leistungen

- Beratung des Kunden hinsichtlich der Anwendung von BIM
- Erarbeitung der Informationsanforderungen des Auftraggebers (IAG)
- Unterstützung des Kunden bei der TU-Ausschreibung hinsichtlich BIM
- Implementierung der IAG in den TU-Werkvertrag
- BIM-Controlling, BIM-Qualitätssicherung

Charakteristische Angaben

- Wohnungen: 185
- GfO Wohnen: 16'000 m²
- GF Gewerbe: 2'500 m²