

Rutschhang Montmelon

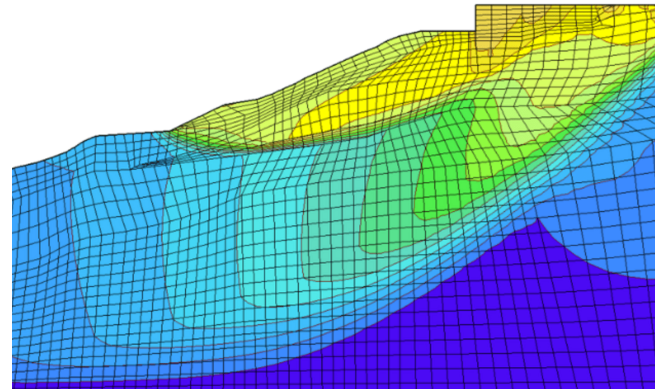
Geotechnische Untersuchung und Sanierungsprojekt

Der Projektperimeter liegt in Montmelon «La Combe-Chavat-Dessus» im Kanton Jura. Generell liegt die Liegenschaft in einem Erosionskessel der Juraformation. Das bewirtschaftete Gelände weist eine mittelsteile Hanglage auf.

Nach zwei Erdbeben, die sich während des Baus eines neuen Bauwerkes ereigneten, wurde unser Unternehmen beauftragt die Situation zu untersuchen, und die notwendigen Sanierungsmaßnahmen zu planen.

Der Rutschmechanismus wurde durch die Auswertung der Inklinometermessungen und Baugrunduntersuchungen identifiziert. Mittels Finite Elemente-Methode-Berechnungen wurden der Versagemechanismus der Rutschung vom September 2015 simuliert und analysiert. Auf dieser Grundlage wurden die konstruktiven Massnahmen für den Endzustand projektiert. Diese Untersuchung hat gezeigt, dass der Grundwasserstand einen wesentlichen Einfluss auf die Tragsicherheit hat. Für den Endzustand wurde der Nachweis der Tragsicherheit mit den dazu erforderlichen baulichen Massnahmen erbracht.

Die ausgeführte Massnahme besteht aus 6 m tiefen Drainageleitungen, so dass der maximale Grundwasserspiegel unterhalb dieser Kote verbleibt. Dazu wurde ein Überwachungskonzept erstellt, um die langfristige Tragsicherheit des Bauwerks zu gewährleisten.

**Ort**

La Combe-Chavat-Dessus

Kunde

Privater Auftraggeber

Zeitraum: 2018 - 2019**Honorar:** Ca. 15K CHF**Architekt**

ZINKL Management Sàrl

Erbrachte Leistungen

- Bauprojekt
- Ausführungsprojekt
- Bauausführung
- Bauleitung

Charakteristische Angaben

- Tiefendrainage: 140 m