

Laserscanning historisches Landgut Schöngrün

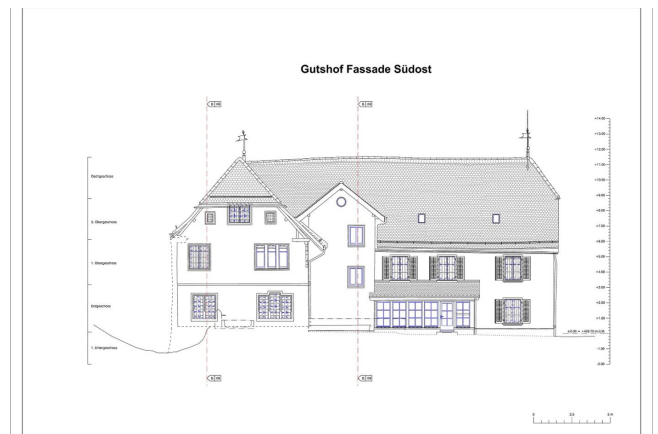
Gemeinde Biberist

Für die Renovierung des historischen Landguts Schöngrün sind detaillierte Bestandspläne erforderlich. Die drei Gebäude Gutshof, Stöckli und Scheune weisen mit ihren rund 300-jährigen Gewölbekellern und Dachkonstruktionen komplexe Geometrien auf. Aus diesem Grund wurden die Bestandsaufnahmen mit einem Laserscanner durchgeführt.

Vor den Scanaufnahmen wurde im Aussen- und Innenbereich der drei Gebäude ein Fixpunktnetz erstellt. Dieses Netz diente der Georeferenzierung der Scanaufnahmen.

Für die vollständige Aufnahme der Gebäude waren gesamthaft 577 Scanstationen erforderlich. Am meisten Zeit nahm die Aufnahme der komplexen Dachkonstruktionen aus dem 18. Jahrhundert in Anspruch.

Nach Abschluss der Aufnahmen wurden die einzelnen Scans zusammengefügt und georeferenziert. Diese Daten bildeten die Basis für die Erstellung der 42 Bestandspläne (Situationspläne, Grundrisspläne, Fassadenansichten und Gebäudeschnitte).

**Kunde**

AXA Versicherungen AG

Zeitraum: 2019

Erbrachte Leistungen

- Erstellung Fixpunktnetz
- Bestandsaufnahme der historisch erhaltenswerten Gebäude mittels 3D-Laserscanning
- Generierung Bestandspläne, Ansichten und Schnitte

Charakteristische Angaben

- Anzahl Fixpunkte: 88
- Anzahl Scanstationen: 577
- Anzahl Bestandspläne: 42
- Genauigkeit der Aufnahmen: 2mm