

# RBS Doppelspurausbau Moosseedorf-Zollikofen

Münchenbuchsee, Moosseedorf

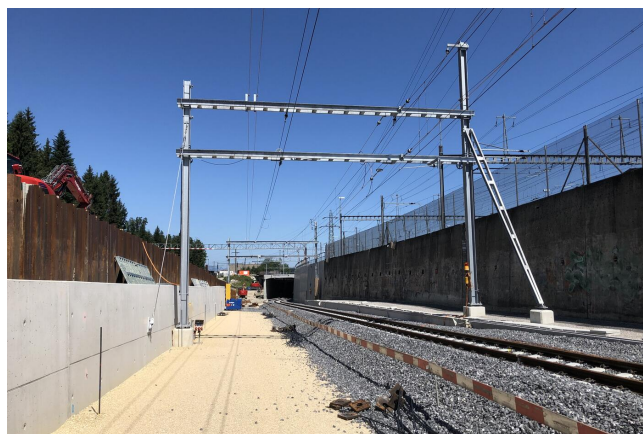
Der RBS Doppelspurausbau zwischen Moosseedorf und Zollikofen entfernt den letzten Einspurabschnitt auf der Strecke Jegenstorf-Bern. Die Anpassung der Gleisanlagen ermöglicht die Befahrung mit erhöhter Geschwindigkeit und bringt eine grössere Fahrplanstabilität. Eine Verbindung der S8 (Bern-Jegenstorf) im 15min-Takt ist ein Ziel des Ausbaus. Auf der einen Seite befindet sich die Kantonsstrasse Bern - Zürich, auf der anderen die SBB Strecke Bern-Burgdorf. Die Unterführung der Kantonsstrasse sowie der RBS liegt als Nadelöhr in der Mitte des Projektes und dient als Hauptverbindung der SBB zwischen Bern und Biel.

Das Projekt wurde in zwei chronologische Lose gegliedert. In einem Vorlos werden übergeordnete Massnahmen realisiert. Im Hauptlos erfolgt die Ausführung des Doppelspurausbaus.

Das Hauptlos wird in 5 Bauphasen (darunter zwei Intensivphasen der RBS) ausgeführt. Für die Erstellung der Unterführung kann die SBB Strecke Bern -Biel nur an ein paar Wochenenden gesperrt werden. Hierzu werden angefertigte Hilfsbrücken (SBB - Strecke Bern - Biel) verwendet. Weiter wird im Perimeter des Doppelspurausbaus der komplette Ober- und Unterbau RBS und SBB neu erstellt.

## Links

<http://www.rbs-doppelspur.ch>



**Zeitraum:** 2014 - 2020

### Ansprechpartner

Nico Papé, +41 58 451 64 69 | +41 79 469 72 24

**Bausumme:** CHF 61 Mio.

### Bauherr

Regionalverkehr Bern Solothurn AG

### Erbrachte Leistungen

- Phasen 32 - 53

### Charakteristische Angaben

- Länge Unterführung: 76m
- Länge aller Stützmauern: 995m
- Ober- und Unterbau: 1'100m
- Gleisbau RBS: 1'350m
- Kanalisationsleitung: 950m
- Länge Strassenprovisorium: 1'020m
- Vorlos: Installationsplätze, Kanalisation, Logistikspur
- Hauptlos: 5 Stützmauern, Unterführung unter SBB Doppelspur
- Hilfsbrücken: 3 Stück
- Länge Schutzgerüst und -tunnel: 870m
- neue Weichen: 4 Stück