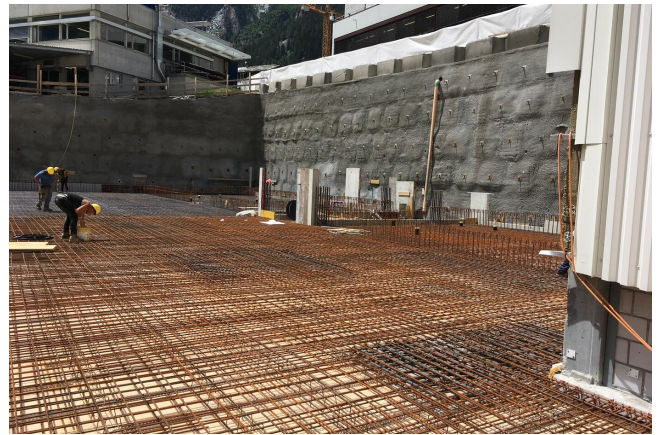


Scintilla AG in St. Niklaus

Betriebserweiterung Ni 106b

Die Robert Bosch AG erweitert im Standort St. Niklaus ihre Produktionsstätte. An ein bestehendes Gebäude wird ein Anbau als 2-geschossiges Fertigungsgebäude mit rund 3'700 m² Nutzfläche erstellt. Eine spätere Aufstockung eines weiteren Geschosses mit rund 1'300 m² Nutzfläche soll möglich sein.

Infolge der Nähe zu den Nachbargebäuden kam nur eine Baugrubensicherung in Form einer 80 m langen und bis zu 8 m hohen Nagelwand in Frage. Dank der Wasserhaltung blieb die Baugrube während der gesamten Bauzeit in trockenem Zustand. Die Erdbebeneinwirkungen werden von Betonscheiben übernommen und mittels entsprechend ausgebildeten Streifenfundamenten in den Baugrund übertragen. Eine weitere Herausforderung während dem Bau stellte die angrenzende Vispa sowie die Aufrechterhaltung des Betriebs der Scintilla AG dar.

**Ort**

St. Niklaus VS

Kunde

Robert Bosch AG

Zeitraum: 2017 - 2019**Ansprechpartner**

Markus Heinzmann, +41 58 451 65 02 | +41 79 773 58 42

Bausumme: 9.4 Mio. CHF**Architekt**W. Thommen AG Architekten & Planer, Ziegelackerstrasse 5,
4601 Olten**Erbrachte Leistungen**

- Vor- und Bauprojekt
- Erdbebenmessung
- Baugrubensicherung
- Ausschreibung
- Ausführungsprojekt
- Ausführung
- Fachbauleitung

Charakteristische Angaben

- Gebäudevolumen: 24'500 m³
- Abmessungen: 41x49 m
- Länge Nagelwand: 80 m
- Höhe Nagelwand: bis 8 m