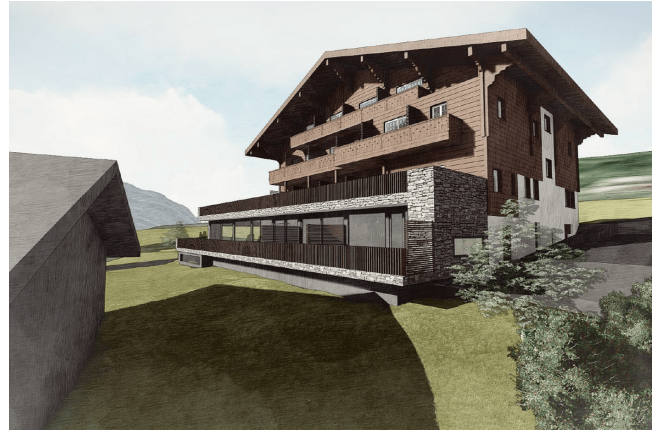


Sanierung Hotel Glacier, Grindelwald

Im Jahr 2017 erwarb Familie Pyott das Hotel & Restaurant Glacier, um es umfassend zu sanieren und durch Erweiterungsbauten den heutigen Bedürfnissen und Erwartungen der Gäste anzupassen.

Dabei prägte der sich zurückziehende Gletscher das ganze Umbau- und Renovierungskonzept. Es ist eine Hommage an die Geschichte des Untergletschers und an die Eisarbeiter einer früheren Epoche. Viele Massnahmen dienten dem Anspruch, nachhaltig zu sein und gleichzeitig den Gästen höchsten Komfort zu bieten.

Die baulichen Veränderungen umfassten die Verlegung des Eingangs von der Rückseite zur westlichen Fassade mit einem neuen, erweiterten Eingangsbereich in Form einer Lounge und mit einem Aufzug. Das Restaurant wurde eine Etage tiefer gelegt. Ein Spa und ein Weinkeller wurden eingebaut. Mit neun zusätzlichen Zimmern umfasst das Hotelangebot nun 28 moderne, geschmackvoll eingerichtete Zweibett-Zimmer, mit denen das 4-Sterne-Haus den Namen Boutique-Hotel mehr als verdient.

**Ort**

Grindelwald

Kunde

Familie Pyott

Zeitraum: 2017 - 2018**Bauherr**

Justine und Jan Pyott

Architekt

Raumforum Thun (Rolf Balmer), BOFOR-Design Einigen (Francesca Alder), Aufbau (Thomas Stoller, Bauleitung)

Erbrachte Leistungen

- Bautreuhand
- Bauherrenvertretung
- Koordination Planer und Fachplaner
- PQM und Controlling
- Bauherrenberatung
- Kostencontrolling

Weiterführende Informationen

Boutique Hotel 4-Sterne plus