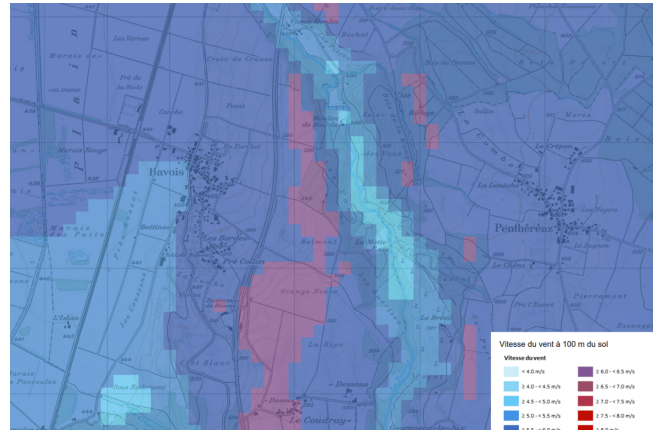


Parc éolien de Bavois

Le développement de l'énergie éolienne s'inscrit dans la politique de sortie de l'énergie nucléaire et stratégie énergétique 2050. Le canton de Vaud possède un potentiel éolien important. Actuellement, 19 sites éoliens intègrent le plan directeur cantonal vaudois, dont le site de Bavois. Emch+Berger AG Bern a été mandatée par vento ludens Suisse GmbH pour contribuer au développement du parc éolien de Bavois. Emch+Berger a élaboré l'enquête préliminaire et le cahier des charges du rapport d'impact sur l'environnement. Une première analyse environnementale du site a été réalisée. L'aménagement du territoire, les impacts environnementaux pendant les phases de construction et d'exploitation, le trafic, l'accessibilité et le raccordement électrique du site ont été étudiés. Emch+Berger a présenté le projet à la CIPE, qui l'a approuvé. Dans une deuxième phase, l'étude principale d'impact sur l'environnement, le plan partiel d'affectation, le dossier de demande de permis de construire, ainsi que les procédures connexes seront élaborés. Le début de la construction du parc est prévu pour 2020.

Links

<http://www.bavoiseole.ch>



Ort

Canton de Vaud

Kunde

vento ludens Suisse GmbH

Zeitraum: 2017 - 2020

Bauherr

vento ludens Suisse GmbH

Erbrachte Leistungen

- Elaboration de l'enquête préliminaire et cahier des charges du rapport d'impact sur l'environnement
- Présentation du projet à la Commission de coordination Interdépartementale pour la Protection de l'Environnement (CIPE) du canton de Vaud
- Collaboration pour le développement et management du projet
- Conseil au maître d'ouvrage

Charakteristische Angaben

- Eoliennes prévues: 3 à 5
- Puissance installée par éolienne envisagée: 2 à 5 MW
- Puissance installée du parc: 6 à 25 MW
- Durée d'exploitation envisagée: 25 ans