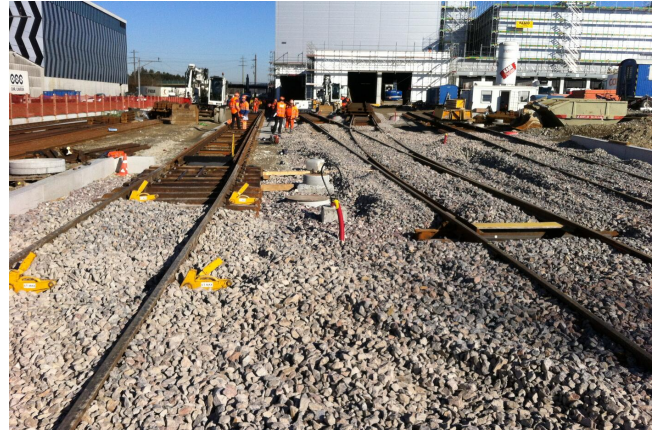


Coop Erweiterung VZ Schafisheim - Geleiseanlagen (Ausführung)

Im Rahmen des Gesamtprojektes Coop LoBOS Schafisheim wurden die Gleisanlagen erweitert:

- Erneuerung Anschlussgleis und Aufteilung in 3 Hallengleise
- Verlängerung Sortiergleisanlage
- Neuanschluss elektrifizierter railCare-Hub an Streckengleis Lenzburg-Suhr mit 2 Verladegleisen
- Erstellung eines Umschlagplatzes

Der Auftrag umfasste auch die Koordination der Fahrleitungen und Sicherungsanlagen, die Einreichung des Subventionsgesuches für die Gleisanlagen und die Beantragung eines Förderbeitrages "Kombinierter Verkehr."



Ort

Schafisheim

Zeitraum: 2014 - 2016

Bauherr

Coop Immobilien AG, Bern

Erbrachte Leistungen

- Vorprojekt
- Bauprojekt
- Submission
- Ausführungsplanung
- Bauleitung

Charakteristische Angaben

- Schottergeleise: 900 m
- Einbetonierte Geleise: 675 m
- Weichen: 6 Stk.
- Lärmschutzwand: 270 m
- Umschlagplatz: 10'000 m²