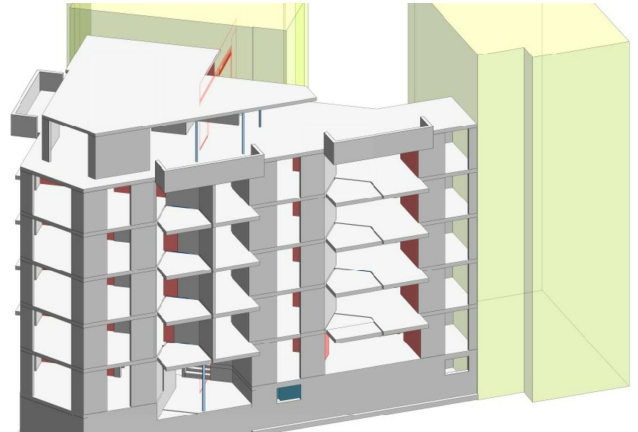


Wohnüberbauung Kannenfeld

Die bestehende Liegenschaft zwischen zwei 9-geschossigen Gebäuden wird abgebrochen und durch einen Neubau ersetzt. Der Abbruch wurde statisch berechnet und die bestehenden Fassaden mussten gesichert werden. Das gesamte Objekt wurde im BIM-Format erstellt.

**Ort**

Basel

Zeitraum: 2015 - 2016**Bausumme:** 3 Mio**Bauherr**

KIWI Property Group AG

Erbrachte Leistungen

- Vorprojekt
- Bauprojekt
- Ausführungsplanung in BIM
- Ausführungsplanung Aushub in 3D
- Statik der Abbrucharbeiten

Charakteristische Angaben

- Stahlverbrauch: 94to
- Betonverbrauch: 1'100m³