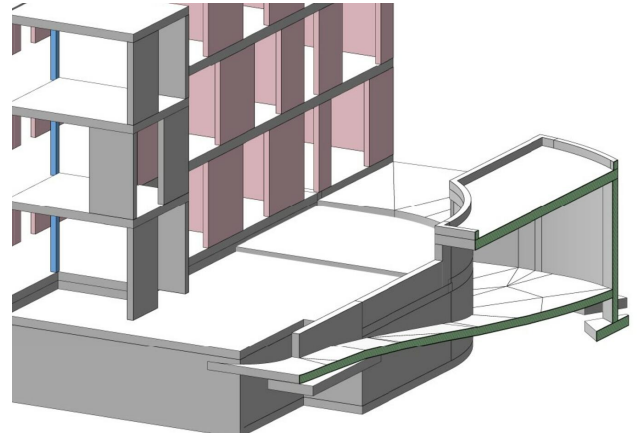


Wohnüberbauung Zentrum

Die Wohnüberbauung Zentrum in Oftringen setzt sich aus 6 Mehrfamilienhäusern und zwei unterirdischen Autoeinstellhallen zusammen. In diesem Objekt wurde mittels eBKP (elektronischer Baukostenplan) ausgeschrieben. Das gesamte Projekt ist im BIM-Format erstellt worden.

**Ort**

Oftringen

Zeitraum: 2015 - 2016**Bausumme:** 6 Mio**Bauherr**

CerSus AG, Sursee

Erbrachte Leistungen

- Vorprojekt
- Bauprojekt und Submission eBKP
- Ausführungsplanung
- Ausführungsplanung Aushub in 3D

Charakteristische Angaben

- Grundrissfläche AEH: 4'500m²
- Stahlverbrauch: 720to
- Betonverbrauch: 7'500m³
- Aushub mit GPS-Bagger