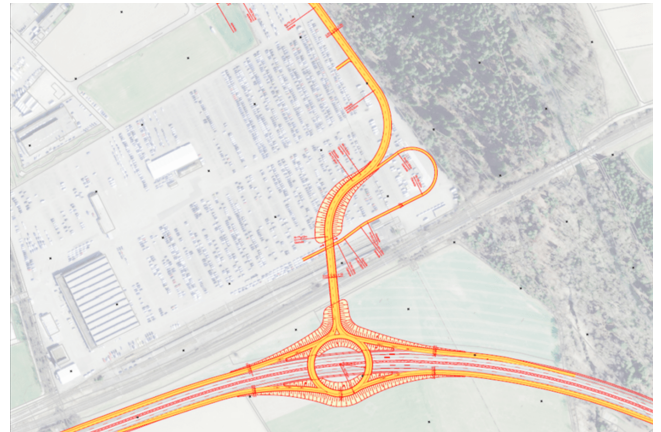


# Vollanschluss Studen

Die Autostrasse T6 zwischen Schönbühl und Biel soll in Zukunft als Nationalstrasse geführt werden, was die Bedeutung der Stammstrecke in Zukunft erhöhen wird. Aus diesem Grund soll in Studen ein neuer Vollanschluss an die T6 vertieft geprüft werden. Im Rahmen eines Variantenstudiums wurde untersucht, welcher Anschlusstyp betreffend Realisierbarkeit, Umweltverträglichkeit, Eigentumsverhältnissen, baulicher Machbarkeit und Etappierbarkeit am zielführendsten ist und ob eine vorgezogene Realisierung der Ausfahrt aus Richtung Bern machbar ist, bzw. welche Abhängigkeiten daraus resultieren. Die Studie wurde dem ASTRA per 1.1.2014 übergeben.

**Ort**

Studen

**Kunde**

Tiefbauamt Kanton Bern, OIK III

**Zeitraum:** 2012 - 2013**Erbrachte Leistungen**

- Variantenstudium
- Leistungsfähigkeitsberechnungen