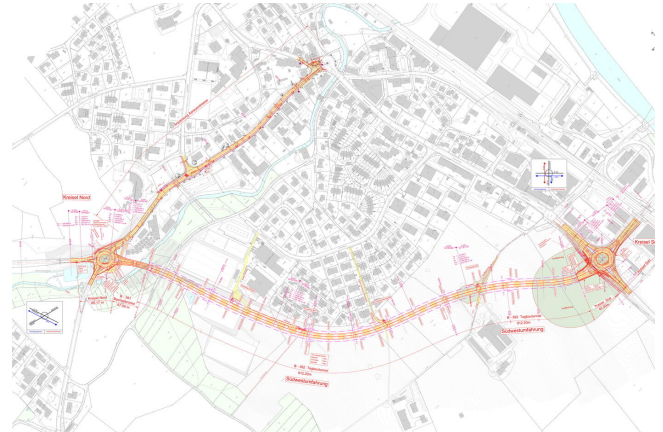


Road Safety Audit (RSA), Umfahrung Sins inkl. FLAMA

Sins ist ein Verkehrsknotenpunkt, in dem die K 124 aus dem Bünzthal, die K 260 aus dem Reusstal, die K1 25 aus Luzern und die K 126 aus Zug zusammentreffen. Im Innerortsbereich werden täglich über 18'000 Fahrzeuge gezählt. Die Wachstumsrate des Strassenverkehrs beträgt jährlich ca. 5%. Der Verkehrsfluss ist in den Hauptverkehrszeiten stark beeinträchtigt.

Zur Entlastung des Dorfzentrums ist die Erstellung einer Umfahrung geplant. Die Südwestumfahrung Sins umfasst folgende Elemente:

- Anschlussknoten Nord und Süd
- Bachtalbrücke, l = ca. 70 m
- Tagbautunnel, l = ca. 900 m
- Rad- und Fussgängerüberführung Schürmatt
- Anpassung Aarauerstrasse (FLAMA)

**Ort**

Sins

Kunde

Kanton Aargau, Departement Bau, Verkehr und Umwelt

Zeitraum: 2013 - 2014**Erbrachte Leistungen**

- Road Safety Audit (RSA) für Phase Generelles Projekt
- Road Safety Audit (RSA) für Bau-/Auflageprojekt
- Monitoringberichte Road Safety Audit (RSA)

Charakteristische Angaben

- Neubau Umfahrung mit Tunnel: Länge ca. 900 m
- Anschlussknoten Kreisell: Turbo-Kreisell