

# HWO Neubau Studentisches Wohnen (Science City)

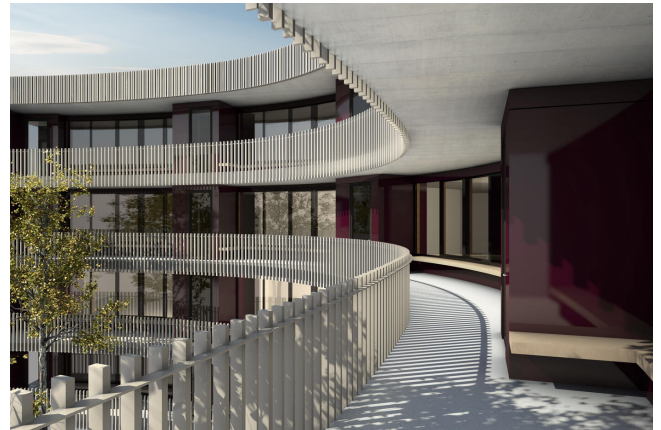
Das Projekt besteht aus den drei Gebäuden HWA, HWB und HWC und wird durch die Swiss Life AG als Investor für die ETH Zürich, IB Immobilien erstellt. Die Fertigstellung und der Bezug der Bauten erfolgte im Herbst 2016.

Es handelt sich um die erste Wohnsiedlung, die in Zürich direkt auf einem Campus entstanden ist. Mit 485 Zimmern und 8 Studios in 63 Gemeinschaftswohnungen ist es zudem die grösste studentische Wohnsiedlung der Stadt.

Besonderheiten des Projekts sind die anspruchsvolle Architektur, der Minergie-P-Eco Standard und die kurze Realisierungsphase.

## Charakteristische Angaben

- Geschossfläche: 23'391 m<sup>2</sup>
- Brutto-Rauminhalt: 79'870 m<sup>3</sup>



## Ort

ETH Hönggerberg, Zürich

**Zeitraum:** 2011 - 2016

**Bausumme:** 75 Mio. CHF

## Bauherr

Swiss Life AG, Zürich; ETH Zürich, Stiftung für Studentisches Wohnen Zürich

## Erbrachte Leistungen

- 2011 - 2015:
  - Alleiniger Ansprechpartner für den Bauherrn
  - Steuerung aller Planer über alle Projektierungsphasen
  - Terminmanagement, Baustellenlogistik
  - Kosten- und Qualitätsmanagement
  - Ausschreibungsmanagement
  - Vertrags- und Risikomanagement
  - Kommunikations- und Informationsmanagement
  - Vorprojekt, Bauprojekt, Baueingabe
  - TU Submission - Werkvertragsverhandlungen
  - Qualitätssicherung Ausführung
  - Überwachung Abnahmeprozess
- 2014 - 2016:
  - übergeordnetes PQM auf Stufe Projektsteuerung
  - Qualitätsmanagement Ausführung auf Stufe Umsetzung
  - Qualitätsmanagement Kosten
  - Begleitung Abnahmeprozess