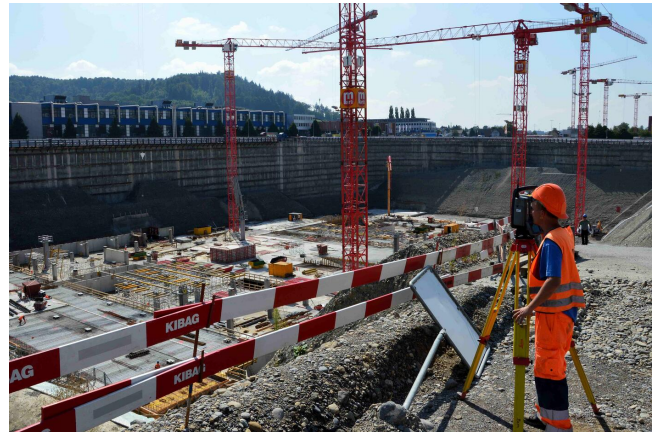


# Coop Verteilzentrale, Schafisheim

Die Coop Verteilzentrale im aargauischen Schafisheim wird um- und ausgebaut. Auf der zurzeit grössten privaten Baustelle der Schweiz entstehen eine komplett neue Verteilzentrale, eine Bäckerei- und Konditoreianlage sowie ein riesiges nationales Tiefkühlager.

Die Emch+Berger AG Vermessungen ist auf der Grossbaustelle sowohl bei den Gebäudekomplexen A und B als auch bei der Verbindungspasserelle mit Vermessungsarbeiten betraut.



## Ort

Schafisheim

**Zeitraum:** 2012 - 2015

## Erbrachte Leistungen

- Erstellung Fixpunktnetz
- Bestandsaufnahmen
- Achs- und Detailpunktabsteckungen für Roh-, Fassaden- und Innenausbau
- Kontrollaufnahmen für Bauleitung
- Setzungs- und Deformationsmessungen an Gebäuden und Baugrube

## Charakteristische Angaben

- Bausumme: 600.0 Mio.