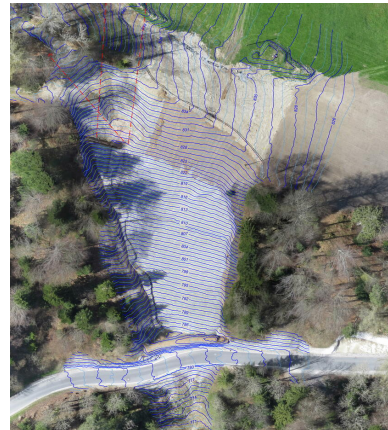


# Drohnenvermessung Hangrutschung Hergiswaldstrasse

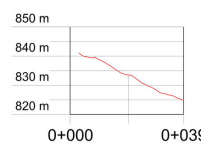
Im Juli 2014 ereigneten sich bergseits der Hergiswaldstrasse in Kriens mehrere Rutschungen.

Zur Dokumentation des Ist-Zustandes nach den getroffenen Sofortmassnahmen, für die Information der Eigentümer und als Planungsgrundlage für das Sanierungsprojekt wurde das Gebiet mittels Drohne befliegen. Mit dieser sehr effizienten und kostengünstigen Methode konnten die wichtigsten Grundlagedaten für das Projekt und die Kommunikation innert wenigen Tagen nach Auftragserteilung bereits abgegeben werden. Siehe dazu die Informationen im Kasten.

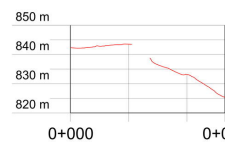
Aufgrund der sehr steilen und unwegsamen Topographie wäre eine konventionelle Aufnahme und Vermessung wesentlich teurer ausgefallen. Zudem konnte die Arbeitssicherheit durch den Einsatz der Drohne jederzeit gewahrt werden.



Profil 1



Profil 2



#### Ort

Kriens

#### Kunde

Gemeinde Kriens

**Zeitraum:** 2015

#### Erbrachte Leistungen

- Drohnenbefliegung Hangrutschung
- Auswertung der Luftaufnahmen
- Erstellung Orthophoto
- Generierung Geländemodell und Geländeprofile
- Überlagerung / Auswertung Orthophoto mit weiteren GIS-Daten

#### Charakteristische Angaben

- Drohne: eBee von senseFly
- Gebietsausdehnung: 150 m x 270 m
- Anzahl Luftbilder: 90
- Auflösung Orthophoto: 4 cm
- Genauigkeit Terrainmodell: 10 cm