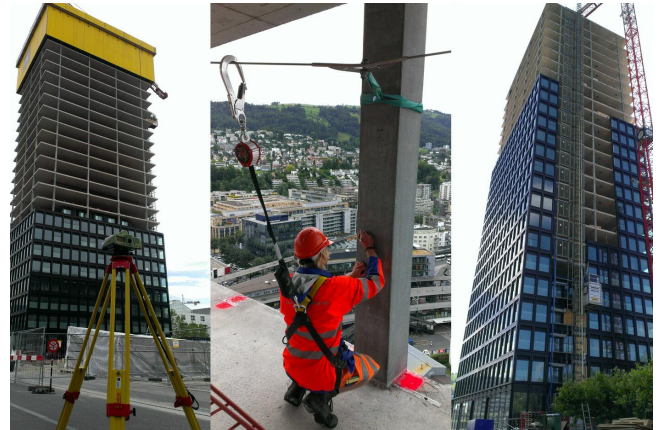


Park-Tower Zug

Mit 81 Metern Höhe entstand in unmittelbarer Nähe zum Bahnhof das höchste Gebäude des Kantons Zug, das seinen Bewohnern einen atemberaubenden Ausblick über die Stadt, den See und die Berge bietet. Dank der hochgeschossigen Bauweise bringt Park-Tower das grosszügige Wohnraumangebot mit einer sparsamen Beanspruchung der knappen innerstädtischen Grundstücksflächen in Einklang und trägt gleichzeitig dem Credo einer verdichteten Bauweise in innerstädtischen Zentren Rechnung.

Emch+Berger WSB zeichnete für alle Vermessungsaufgaben verantwortlich. Die Überwachung der Baugrube (Schlitzwände) sowie das Arbeiten in luftiger Höhe bei jeder Witterung ohne Gerüst und das hohe Arbeitstempo mit entsprechend kurzfristigen Einsätzen stellten Herausforderungen dar. Besonders hervorzuheben gilt es, dass die sehr hohen Genauigkeitsanforderungen Fassadenbauers an alle Deckenränder in Lage und Höhe durch die sehr gute Zusammenarbeit von Bauunternehmung und Vermessung mit Bravour erfüllt werden konnten.



Ort

Zug

Kunde

Implenia

Zeitraum: 2012 - 2014

Erbrachte Leistungen

- Erstellung und Unterhalt Baustellenfixpunktnetz in Lage und Höhe
- Absteckungen von Achsen und Betondecken
- Deformations- und Überwachungsmessungen der Baugrubenabschlüsse und Nachbarbauten
- Absteckung und Kontrolle der Vertikalen des Hochhauses
- Übertragung der Höhenfixpunkte von Geschoss zu Geschoss und Erstellung von Meterrissen
- Deformationsmessung der Geschossdecken

Charakteristische Angaben

- Höhe: 81m
- Stockwerke: 25
- Baugrube: Schlitzwände
- Arbeitsstunden Vermessung: ca. 2'400