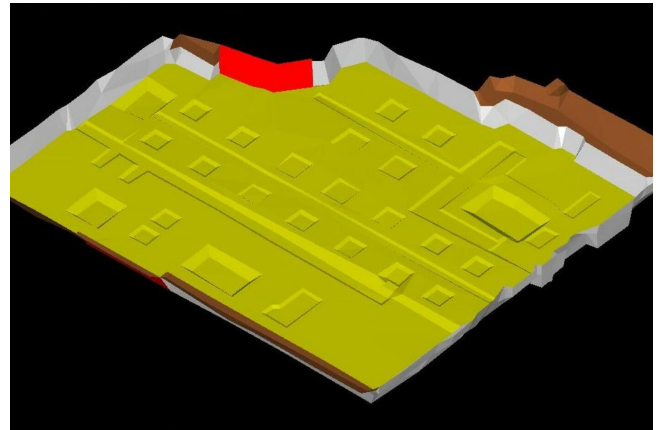


Kubaturenberechnung

Um klare Verhältnisse für Pauschalangebote schaffen zu können oder bei Streitigkeiten über das Ausmass bei Baugruben ist unsere neutrale Haltung und das Fachwissen zur Volumenberechnung oft gefragt. Ausgehend von Projektgrundlagen, Baugrubenplänen, projektierten Geländeoberflächen und/oder eigenen Terrinaufnahmen erstellen wir digitale Geländemodelle von verschiedenen Ausgangs-, Bau- und Endzuständen. Daraus bestimmen wir Aushubkubaturen, Oberflächen von geneigten Spritzbetonwänden und Hangsicherungen mit Geröllbeton, Schüttvolumen und vieles mehr.

Wir erstellen einen technischen Bericht mit Beschreibung der Grundlagen, dem Vorgehen und den Annahmen und Zusammenstellung der Ergebnissen. Durch die Dokumentation der Arbeit mit Visualisierung der Modelle können Auftraggeber und Gegenpartei sich von der Richtigkeit der Berechnungsannahmen überzeugen.

**Ort**

Kriens

Kunde

Private Bauherrschaft

Zeitraum: 2012 - 2030**Erbrachte Leistungen**

- Grundlagenvermessung
- Aufnahme Baugrube
- Erstellen digitale 3D-Modelle
- Berechnung von Oberflächen und Kubaturen
- Erstellen Bericht mit einfachen Visualisierungen

Charakteristische Angaben

- Baugrube: für 4 MFH
- Aushub: 10'000 m³
- Oberfläche Spritzbeton: 770 m²
- Oberfläche Geröllbeton: 100 m²