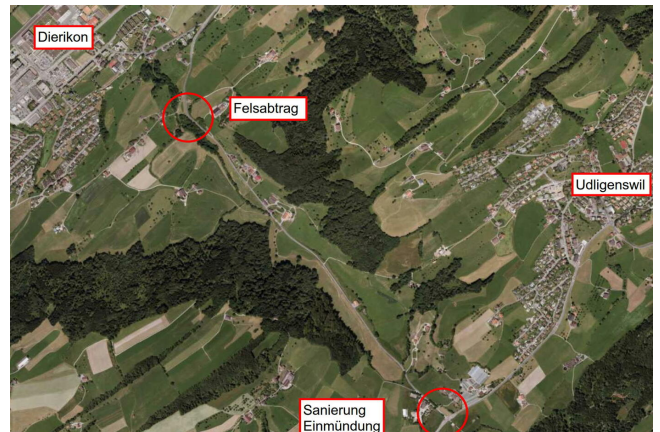


# K17b, Götzentalsstrasse Sanierung Einmündung und Felsabtrag

Für den Ausbau der Götzentalsstrasse zwischen Udligenswil und Dierikon wurde 2005 eine Vorstudie erstellt. Bei der Aktualisierung der Vorstudie durch die Emch+Berger WSB AG hat sich herausgestellt, dass der Einmündungsbereich in einem schlechten Zustand und die Felswand, im Bereich des Götzentschlössli, stark verwittert ist. Für die beiden kritischen Bereiche wurden die Bauprojekte vorangetrieben und wurden als vorgezogene Massnahmen realisiert.

**Ort**

Udligenswil und Dierikon

**Kunde**

Kanton Luzern Dienststelle Verkehr und Infrastruktur (vif)

**Zeitraum:** 2014 - 2018**Erbrachte Leistungen**

- Vorprojekt
- Bau- und Auflageprojekt
- Ausführungsprojekt
- Bauleitung

**Charakteristische Angaben**

- Strassenneubau: 200 m
- Erstellen: Radverkehrsanlage
- Diverses: Felsabtrag