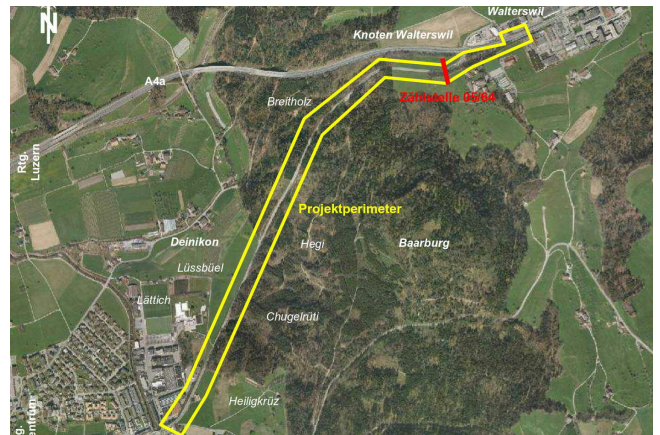


Ausbau und Sanierung Sihlbruggstrasse, Walterswil - Lättich, Baar

Die Sihlbruggstrasse im Abschnitt Walterswil - Lättich verbindet das Sihltal, respektiv den Hirzel mit Baar. Die Strasse verläuft im Projektabschnitt vorwiegend ausserorts. Der Streckenabschnitt ist Teil des kantonalen wie auch des schweizerischen Radverkehrsnetzes. Die Strecke steigt kontinuierlich mit ca. 3% an. Die geologischen/ geotechnischen Verhältnisse sind heikel (Rutschzonen). Es bestehen zahlreiche Kunstbauten und Nebenanlagen die mit dem Projekt anzupassen sind. Im weiteren führt der Streckenabschnitt durch eine bedeutende Amphibienzugstelle, für welche mit dem Projekt permanente Schutzmassnahmen vorgesehen sind. Die bestehende Langsamverkehrsunterführung im Bereich Walterswil erfüllt die heutigen Anforderungen nicht mehr und wird durch einen Neubau ersetzt.



Ort

Baar

Kunde

Baudirektion Kanton Zug, Tiefbauamt

Zeitraum: 2009 - 2014

Bausumme: 21 Mio. CHF (Baukosten)

Erbrachte Leistungen

- Sicherheitstechnische Beurteilung
- Zustandsaufnahmen Kunstbauten
- Vorstudie
- Vorprojekt
- Vermessung

Charakteristische Angaben

- Sanierung Kantonsstrasse ausserorts Länge: 2.2 km
- Ausbau: Radverkehrsanlage, inkl. Neubau Unterführung
- Neubau: 4 Bachdurchlässe
- Amphibienschutzmassnahmen: 2x 500 m, inkl. 9 Durchlässe
- Neubau: zahlreiche Stützbauwerke
- Oberbausanierung mittels: NovoCrete